

XC40-50

Chariot élévateur électrique lithium
capacité 4T à 5T (500/600mm)



www.hangcha.fr

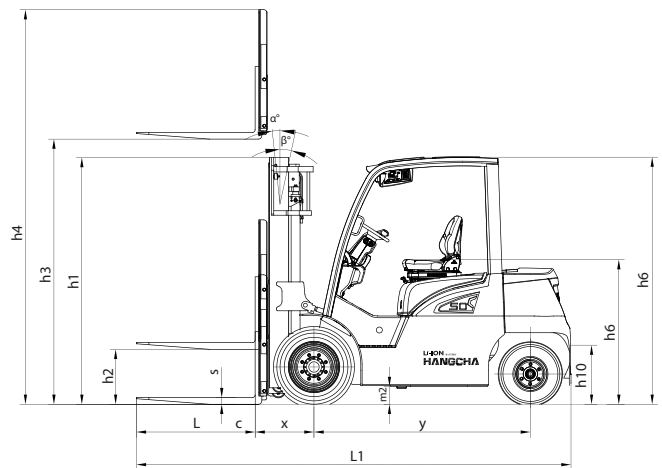
HANGCHA
CHARIOTS ELEVATEURS 

Spécifications de la série XC 4.0t ~ 4.5t ~ 5.0t (500/600mm)

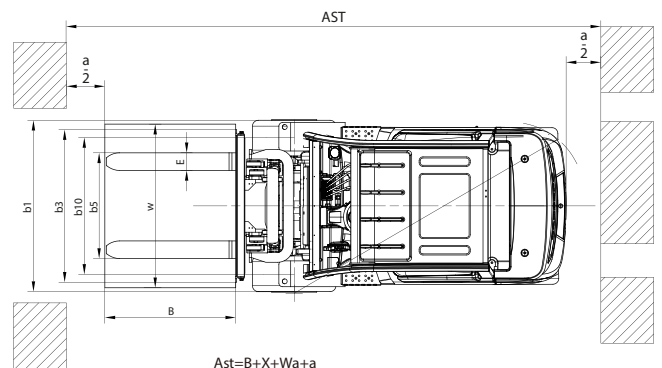
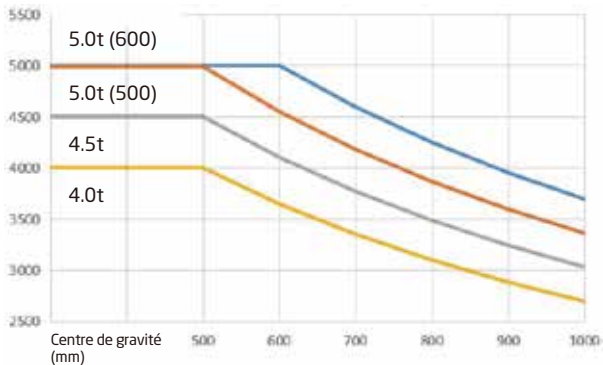
			HANGCHA GROUP CO.,LTD.				
Général	1.1	Marque					
	1.2	Modèle		CPD40-XD4-SI28	CPD45-XD4-SI28	CPD50-XXD4-SI28	CPD50-XD4-SI28
	1.5	Capacité	Q (kg)	4000	4500	5000	5000
	1.6	Centre de gravité	c (mm)	500	500	500	600
	1.7	Cote X (Depuis l'axe des roues avant)	x (mm)	520	520	520	525
	1.8	Empattement	y (mm)	1950	1950	1950	1950
Poids	2.1	Poids total	kg	5830	6200	6870	7150
	2.2	Charge à l'essieu avant/arrière avec charge	kg	8110/1720	9525/1175	10554/1316	10810/1340
	2.3	Charge à l'essieu avant/arrière sans charge	kg	2625/3204	2790/3410	2900/3970	2930/4220
Pneus/châssis	3.1	Type de pneus		Pneumatique	Pneumatique	Pneumatique	Pneumatique
	3.2	Dimension pneus avants		250-15	250-15	28×12.5 - 15	28×12.5 - 15
	3.3	Dimension pneus arrières		23×9 - 10	23×9 - 10	23×9 - 12	23×9 - 12
	3.4	Nombre de roues av/ar (x = roues motrices)		2x/2	2x/2	2x/2	2x/2
	3.5	Voie avant	b ₁₀ (mm)	1118	1118	1155	1155
	3.6	Voie arrière	b ₁₁ (mm)	1110	1110	1110	1110
Dimensions	4.1	Inclinaison du mât AV/AR	Degré	5/10	5/10	5/10	5/10
	4.6	Hauteur au protège conducteur	h ₆ (mm)	2220	2220	2220	2220
	4.7	Hauteur attelage	h ₁₀ (mm)	530	530	530	530
	4.9	Longueur au tablier	l ₂ (mm)	2841	2841	2846	2951
	4.21	Largeur totale	b ₁ (mm)	1368	1368	1458	1458
	4.22	Dimensions fourches (L / l / h)	(mm)	1070*122*50	1070*150*50	1070*150*55	1070*150*60
	4.23	Tablier DIN Classe/type -- ISO 2328, classe/type A,B		ISO 2328 3A	ISO 2328 3A	ISO 2328 3A	ISO 2328 4A
	4.24	Tablier DIN Classe/type	b ₃ (mm)	1250	1250	1250	1250
	4.25	Distance entre fourches (min./max.)	b ₅ (mm)	310/1250	310/1250	310/1250	310/1250
	4.31	Garde au sol au plus bas (au mât)	m ₁ (mm)	150	150	150	150
	4.32	Garde au sol au centre de l'essieu	m ₂ (mm)	150	150	150	150
	4.33	Largeur d'allée (palette 1000 x 1200 en large)	A _{st} (mm)	4270	4270	4270	4270
	4.34	Largeur d'allée (palette 800 x 1200 en long)	A _{st} (mm)	4070	4070	4070	4070
	4.35	Rayon de braquage	W _a (mm)	2550	2550	2550	2550
	4.36	Rayon de braquage interne	b ₁₃ (mm)	730	730	730	730
	Données Performances	5.1	Vitesse Déplacement (avec/sans charge)	km/h	18/18	18/18	18/18
5.2		Vitesse de levée (avec/sans charge)	m/s	0.350/0.430	0.350/0.430	0.350/0.430	0.330/0.430
5.3		Vitesse de descente (avec/sans charge)	m/s	0.430/0.480	0.430/0.480	0.430/0.480	0.430/0.480
5.4		Effort au crochet (avec/sans charge)	N	18600/20000	18800/20200	20000/20600	20300/20800
5.5		Effort maxi au crochet (avec/sans charge)	N	23000	24000	26000	28000
5.6		Gravissement rampe maxi (avec/sans charge)	%	15/20	15/20	15/20	15/20
5.7		Accélération (avec/sans charge)	s	5.0/4.8	5.2/5.0	5.6/5.3	5.8/5.4
5.8		Freinage		Hydraulique	Hydraulique	Hydraulique	Hydraulique
5.9		Frein de parking		Mécanique	Mécanique	Mécanique	Mécanique
Energie	6.1	Puissance du moteur de traction S2 60 min	kW	23	23	23	23
	6.2	Puissance du moteur de levée S3 15%	kW	28	28	28	28
	6.3	Voltage/Ampérage de la batterie	V/Ah	80/542	80/542	80/542	80/542
	6.4	Poids de la batterie lithium (fer/phosphate)	kg	430	430	430	430
	6.5	Poids de la batterie minimum	kg	430	430	430	430
	6.6	Poids de la batterie maximum	kg	600	600	600	600
Autres	8.1	Type de contrôleur		MOSFET/AC	MOSFET/AC	MOSFET/AC	MOSFET/AC
		Fabricant		INMOTION	INMOTION	INMOTION	INMOTION
		Modèle		ACS80XL-550C	ACS80XL-550C	ACS80XL-550C	ACS80XL-550C
	8.2	Pression hydraulique pour accessoire	bar	185	185	185	185
	8.3	Débit hydraulique pour accessoire	l/min	65	65	65	65
	8.4	Niveau sonore EN / DIN 12 053	dB (A)	75	75	75	75
	8.5	Attelage, type DIN 15170		Φ35 Pin	Φ35 Pin	Φ35 Pin	Φ35 Pin
	9.1	Capacité du réservoir hydraulique	litre	46	46	46	46

Spécifications de mâts série XC 4.0t ~ 4.5t ~ 5.0t (500/600mm)

Type	Hauteur de levée (h3)		Hauteur mât replié (h1)	Hauteur mât déployé (h4)		Levée libre (h2)		Inclinaison		Capacité résiduelle							
	cdg 500	cdg 600		Avec Dossieret	Sans Dossieret	Avec Dossieret	Sans Dossieret	AV	AR	Cdg 500mm				600			
	mm	mm	mm	mm	mm	mm	mm	(°)	(°)	Pneus simples gonflés		Pneus jumelés gonflés		Cdg 500mm		600	
										4.0t	4.5t	5.0t	5.0t	4.0t	4.5t	5.0t	5.0t
									kg	kg	kg	kg	kg	kg	kg	kg	kg
Duplex grande visibilité	3000	3000	2250	4170	3790	150	150	5	10	4000	4500	4990	5000	4000	4500	4990	5000
	3300	3300	2400	4470	4090	150	150	5	10	4000	4500	4990	5000	4000	4500	4990	5000
	3700	3700	2600	4870	4490	150	150	5	10	4000	4500	4990	5000	4000	4500	4990	5000
	4000	4000	2825	5170	4825	150	150	5	10	4000	4500	4990	5000	4000	4500	4990	5000
	4500	4500	3075	5670	5325	150	150	5	6	4000	4500	4990	5000	4000	4500	4990	5000
	5000	5000	3400	6170	5900	150	150	5	6	4000	4400	4700	4700	4000	4400	4990	4900
	5500	5500	3650	6670	6400	150	150	5	6	3700	4000	4400	4400	4000	4200	4700	4600
	6000	6000	3900	7170	6900	150	150	5	6	3600	3600	4000	4100	3700	3800	4200	4400
Duplex levée libre	3000	3000	2250	4170	3750	1080	1500	5	10	4000	4500	4990	5000	4000	4500	4990	5000
	3300	3300	2400	4470	4050	1230	1650	5	10	4000	4500	4990	5000	4000	4500	4990	5000
	3500		2500	4670	4250	1330	1700	5	10	4000	4500	4990		4000	4500	4990	
	3700	3700	2600	4870	4450	1430	1800	5	10	4000	4500	4990	5000	4000	4500	4990	5000
	4000	4000	2825	5170	4825	1655	2000	5	10	4000	4500	4990	5000	4000	4500	4990	5000
Triplex levée libre	4000		2075	5150	4725	905	1330	5	10	4000	4500	4990		4000	4500	4990	
	4250		2175	5420	5035	1005	1430	5	6	4000	4500	4990		4000	4500	4990	
	4500	4500	2250	5670	5250	1080	1500	5	6	4000	4400	4800	4800	4000	4500	4990	5000
	4700	4700	2315	5870	5445	1145	1570	5	6	4000	4300	4700	4700	4000	4400	4800	4800
	4800		2400	5970	5700	1230	1500	5	6	4000	4300	4700		4000	4400	4800	
	5000	5000	2450	6170	5850	1280	1600	5	6	3800	4250	4500	4600	4000	4300	4700	4700
	5500	5500	2600	6670	6300	1430	1800	5	6	3700	4200	4400	4400	4000	4250	4500	4600
	6000	6000	2825	7170	6825	1655	2000	5	6	3600	3800	4100	4100	3700	4000	4400	4400
	6500	6500	3075	7670	7375	1905	2200	3	6	3400	3600	3900	3500	3600	3800	4100	3800
	7000	7000	3300	8170	8000	2130	2300	3	6	3000	3200	3500	3300	3400	3400	3800	3600



Capacité (kg)



$$Ast=B+X+Wa+a$$

a=200mm distance de sécurité

X: Centre de gravité

B: Longueur de la charge ou des fourches la plus longue

HANGCHA France, un réseau national



Un monde de services pour vous



HANGCHA FRANCE - 16, av. Etienne Audibert
60300 Senlis - FRANCE
Tél : +33 (0) 3 44 32 32 50 - Email : info@hangcha.fr
<http://www.hangcha.fr>

HANGCHA
CHARIOTS ELEVATEURS 

Simple et robuste !